



Wohnüberbauung Trafino Lupfig

WOHNUNGEN

- **Grosszügig:** Moderne Grundrisse mit grosser Funktionalität und Ästhetik. Moderner, rollstuhlgängiger Ausbau, harmonisch eingebettet in einer ländlichen Umgebung.
- **Energieeffizient:** Erdwärmegewinnung, Sonnenkollektoren und im Sommer Free Cooling System.
- **Hinterlüftete Fassaden** mit grossflächigen Keramikplatten.
- **Hobbyräume** und grosszügige geschlossene Keller (12-15 m²).
- **Erdgeschosswohnungen** mit gedecktem Sitzplatz und eigenem Gartenanteil.
- **Tiefgarage** mit 71 Parkplätzen und Vorkehrungen für E-Mobilität.

UMGEBUNG UND GESTALTUNG

«Im Einklang mit Mensch und Natur» – Parkanlage mit Gemeinschaftspavillon und Spielinseln für Kinder.

- 1 Besucherparkplätze
- 2 Einfahrt Tiefgarage
- 3 Gemeinschaftspavillon, überdacht mit Tischen und Sitzbänken
- 4 Spielinseln mit Sitzklötzen





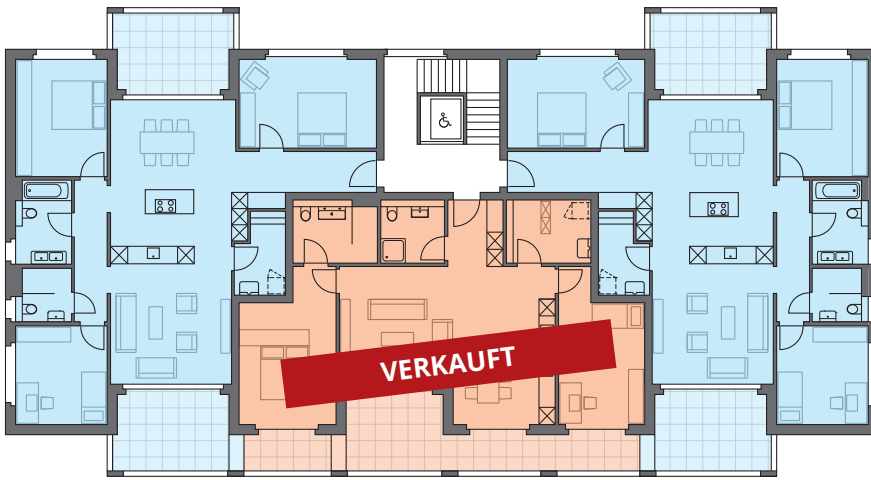
WOHNEN IN LUPFIG

Am Fusse des Chestenberges mit 845 ha Gemeindefläche, davon 676 ha Wald und Landwirtschaft als Naherholungsgebiet.

- Schule und Einkaufsmöglichkeiten/ Post/SBB Bahnhof
- Anschluss an Autobahn A1 und A3
- Busverbindungen Brugg/Lenzburg

HAUS LARGO

ERDGESCHOSS / 1. OBERGESCHOSS / 2. OBERGESCHOSS



● 4.5 Zimmer Wohnung

ATTIKAGESCHOSS



● 3.5 Zimmer Attika Wohnung mit 114m² Terasse

● 2.5 Attika-Zimmer Wohnung mit 95m² Terasse

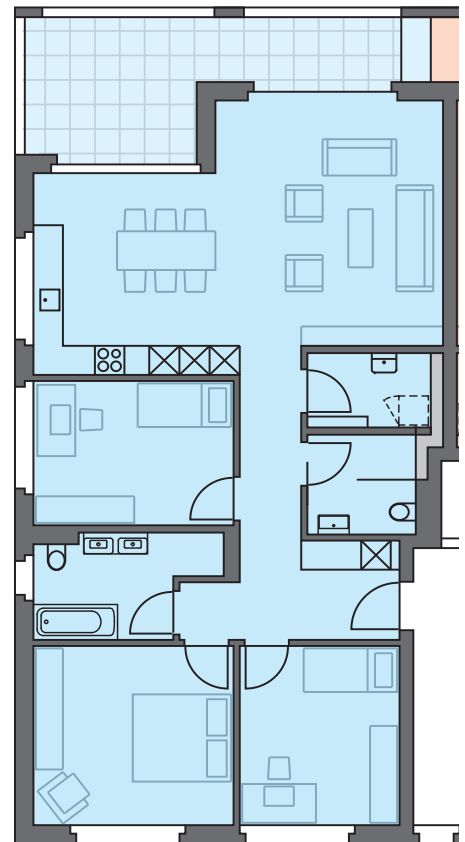
Sind Sie an einer unserer Wohnungen interessiert? Wollen Sie sich von uns unverbindlich beraten lassen oder wünschen Sie weitere Informationen inklusive Richtpreise?

Ein Projekt der Immo TREIER AG



HAUS VIVACE

ERDGESCHOSS / 1. OBERGESCHOSS



● 4.5 Zimmer Wohnung

TREIER
GENERALBAU. IMMOBILIEN.

Beratung und Verkauf:

Herr Rico Heimgartner

Im Feld 1

5113 Holderbank

Tel 056 463 64 32

immo@treier.ch

www.treier.ch



Wohnüberbauung
Trafino Lupfig

STOCKWERKEIGENTUM HAUS LARGO

PREIS

| | | | | | |
|------------|--------|-------|---------|---------------------------------|--------------------|
| Wohnung 1 | EG | Ost | 4.5 Zi. | Gartensitzplatz mit Rasenanteil | 880'000.- |
| Wohnung 2 | EG | Mitte | 3.5 Zi. | Gartensitzplatz mit Rasenanteil | verkauft |
| Wohnung 3 | EG | Süd | 4.5 Zi. | Gartensitzplatz mit Rasenanteil | verkauft |
| Wohnung 4 | 1.OG | Ost | 4.5 Zi. | Loggia 29m ² | 870'000.- |
| Wohnung 5 | 1.OG | Mitte | 3.5 Zi. | Loggia 28m ² | verkauft |
| Wohnung 6 | 1.OG | Süd | 4.5 Zi. | Loggia 29m ² | 875'000.- |
| Wohnung 7 | 2.OG | Ost | 4.5 Zi. | Loggia 29m ² | 875'000.- |
| Wohnung 8 | 2.OG | Mitte | 3.5 Zi. | Loggia 28m ² | verkauft |
| Wohnung 9 | 2.OG | Süd | 4.5 Zi. | Loggia 29 m ² | verkauft |
| Wohnung 10 | Attika | | 3.5 Zi. | Terrasse 114 m ² | 1'185'000.- |
| Wohnung 11 | Attika | | 2.5 Zi. | Terrasse 95 m ² | 685'000.- |

STOCKWERKEIGENTUM HAUS VIVACE

PREIS

| | | | | | |
|-----------|--------|--|---------|---------------------------------|------------------|
| Wohnung 1 | EG | | 3.5 Zi. | Gartensitzplatz mit Rasenanteil | verkauft |
| Wohnung 2 | EG | | 4.5 Zi. | Gartensitzplatz mit Rasenanteil | 880'000.- |
| Wohnung 3 | 1.OG | | 3.5 Zi. | Loggia 20m ² | verkauft |
| Wohnung 4 | 1.OG | | 4.5 Zi. | Loggia 20m ² | 870'000.- |
| Wohnung 5 | 2.OG | | 3.5 Zi. | Loggia 20m ² | verkauft |
| Wohnung 6 | 2.OG | | 4.5 Zi. | Loggia 20m ² | verkauft |
| Wohnung 7 | Attika | | 3.5 Zi. | | verkauft |

STOCKWERKEIGENTUM HAUS ADAGIO

PREIS

| | | | | | |
|-----------|--------|--|---------|---------------------------------|-----------------|
| Wohnung 1 | EG | | 3.5 Zi. | Gartensitzplatz mit Rasenanteil | verkauft |
| Wohnung 2 | EG | | 4.5 Zi. | Gartensitzplatz mit Rasenanteil | verkauft |
| Wohnung 3 | 1.OG | | 3.5 Zi. | Loggia 20m ² | verkauft |
| Wohnung 4 | 1.OG | | 4.5 Zi. | Loggia 20m ² | verkauft |
| Wohnung 5 | 2.OG | | 3.5 Zi. | Loggia 20m ² | verkauft |
| Wohnung 6 | 2.OG | | 4.5 Zi. | Loggia 20m ² | verkauft |
| Wohnung 7 | Attika | | 3.5 Zi. | | verkauft |

| | | | | | |
|---------------|--------------|--|--------------------|--|-----------------|
| Untergeschoss | Hobbyraum | | 27.5m ² | | 30'000.- |
| Untergeschoss | Hobbyraum | | 35m ² | | 38'000.- |
| Tiefgarage | Parkplatz PP | | | | 38'000.- |